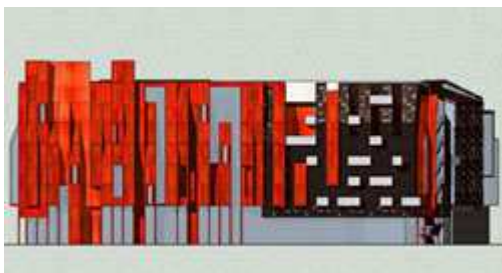


## Stacijas laukums 1 — DEPO projekts



Jaunprojektējamā kvartālā intensīvā gājēju plūsma virzīta, izmantojot atbilstoši Rīgas pilsētvides publiskās telpas mērogam veidotu iekšējo ielu. Lielveikala vizuālais tēls pret Satekles un Elizabetes ielām mīkstināts, noslēpjot to aiz viesnīcas fasādēm.

### Pilsēt būvnieciskā situācija

Apskatāmā teritorija — divi gruntsgabali — atrodas pašā pilsētas centrā, vietā, kur 60. gados atbilstoši sava laika pilsēt būvniecības estētikai radītā Stacijas laukuma masa ietilpst Rīgas centra tradicionāli blīvajā struktūrā. Uzskatām, ka Centrālās stacijas rekonstrukcijas gaitā daļēji aizbūvētais laukums pasta ēkas teritoriju padara piederīgu Elizabetes ielas un nākotnē rekonstruējamajai Satekles ielas telpai, tādēļ gruntsgabalu apbūve veicama, ievērojot Rīgas centram tradicionālos apbūves principus un mērogu. Veidojot projekta priekšlikumu, iespaidojāmies no vides, kas raksturīga vēsturiskajām tirdzniecības pasāžām Rīgas centrā — labiekārtotiem un tikai gājēju satiksmei pieejamiem iekšpagalmiem, tādēļ tirdzniecības funkcijas attīstību cieši saistām ar kvalitatīvas, patīkamas un gājējiem draudzīgas publiskās telpas radīšanu.

### Telpiskā organizācija

Apbūves komplekss sastāv no divām funkcionāli atšķirīgām daļām — lielveikala un viesnīcas. Stacijas tuvums un ievērojamas gājēju plūsmas apkārtnē ir izdevīgs priekšnoteikums tirdzniecības attīstībai, tomēr uzskatām, ka tipiskais lielveikala mērogs un vizuālais tēls ar nedalītām «*aklām*» fasādēm un milzīgiem reklāmas laukumiem būtu Rīgas centra apbūvē neiederīgs, tādēļ piedāvājam gar Satekles un Elizabetes ielām risināt viesnīcu, lielveikalu «*iesaiņojot*» viesnīcas apjomā.

Starp abiem apjomiem paredzam izveidot gājēju pasāžu ar nelielu priekšlaukumu starp lielveikala galveno ieeju un viesnīcas ieeju — vietu, kur ikdienā pulcēsies lielas ļaužu masas. Satiksmes drošības apsvērumu dēļ veikala galveno ieeju atvērīgām pēc iespējas tālāk no iebrauktuves t/c *Origo* pazemes stāvvietā, vienlaicīgi iegūstot pievilcīgu iekškvartāla telpu. Pagalmā piedāvājam izvietot vides dizaina elementu — pulksteni, kas simboliski kompensēs pilsētai dažus zaudētos skatu punktus uz Centrālās stacijas pulksteni un padarīs veikala priekšlaukumu par iecienītu pilsētnieku tikšanās vietu atstatu no satiksmes trokšņa.

## ARHITEKTŪRAS PLATFORMA

Jaunizveidojušos ielu starp t/c *Origo* un tagadējo pasta ēku piedāvājam savienot ar dzelzceļa stacijas peronu ar eskalatoriem un pārveidot par ielu ar gājēju prioritāti, noteiktos laikos atļaujot tajā iebraukšanu tikai veikala piegādes transportam.

Pirmā stāva veikalos un kafejnīcās ieeju paredzam gan no lielveikala iekšienes, gan no ārpuses, tādējādi piešķirot ielai gājēju ielas ar maziem veikaliņiem raksturu. Gājēju ielas sajūta turpinās arī tirdzniecības centra iekšienē. Veikali tur tiek izvietoti piecos stāvos ap segtu iekšējo ielu, kas otrā stāva līmenī savienota ar stacijas peronu. Iekšējās ielas pagrieziens piešķir tai papildus izteiksmīgumu, savukārt galerijām pievienotie izbīdījumi sasauca ar balkoniņiem fasādēs. Apmeklētāju cirkulāciju pa ēkas stāviem nodrošinām ar eskalatoriem.

### Fasāžu risinājumi un apdares materiāli

Fasādēs interpretēts šai centra daļai raksturīgo eklektisma fasāžu ritms, taču eklektisma detaļu piesātinājums aizstāts ar mūsdienām raksturīgu formas artikulāciju. Objekta atrašanās industriālas vides — dzelzceļa telpas — tiešā tuvumā nosaka izvēlēto apdares materiālu skarbumu.

Fasāžu apdares materiāli — korodēts metāls, stikls, tumša ķieģeļa mūris, krāsots stikls, baltā betona detaļas.

### Apbūves bilance

Zemes gabala platība (sark. līn. robežās) — 8322 m<sup>2</sup>

Zālājs — 333 m<sup>2</sup>

Gājēju bruģis — 2312 m<sup>2</sup>

Braucamais ceļš — 221 m<sup>2</sup>

Autostāvvietas — 103 m<sup>2</sup>

Apbūves laukums — 5208 m<sup>2</sup>

Apbūves blīvums — 62 %

Apbūves intensitāte — 343 %

Brīvā teritorija — 2645 m<sup>2</sup> jeb 9.9 %

Stāvu platība — 28690 m<sup>2</sup>

Ēkas kubatūra — 122436 m<sup>3</sup>

**RAKSTS PUBLICĒTS:** 03/09/2007

[http://www.a4d.lv/lv/projekti/stacijas\\_laukums\\_1\\_depo\\_projekts/](http://www.a4d.lv/lv/projekti/stacijas_laukums_1_depo_projekts/)

Autori: DEPO projekts — Inga Bruzgule, Māris Krūmiņš, Madara Laure, Līga Balcere, Renārs Piliniks

